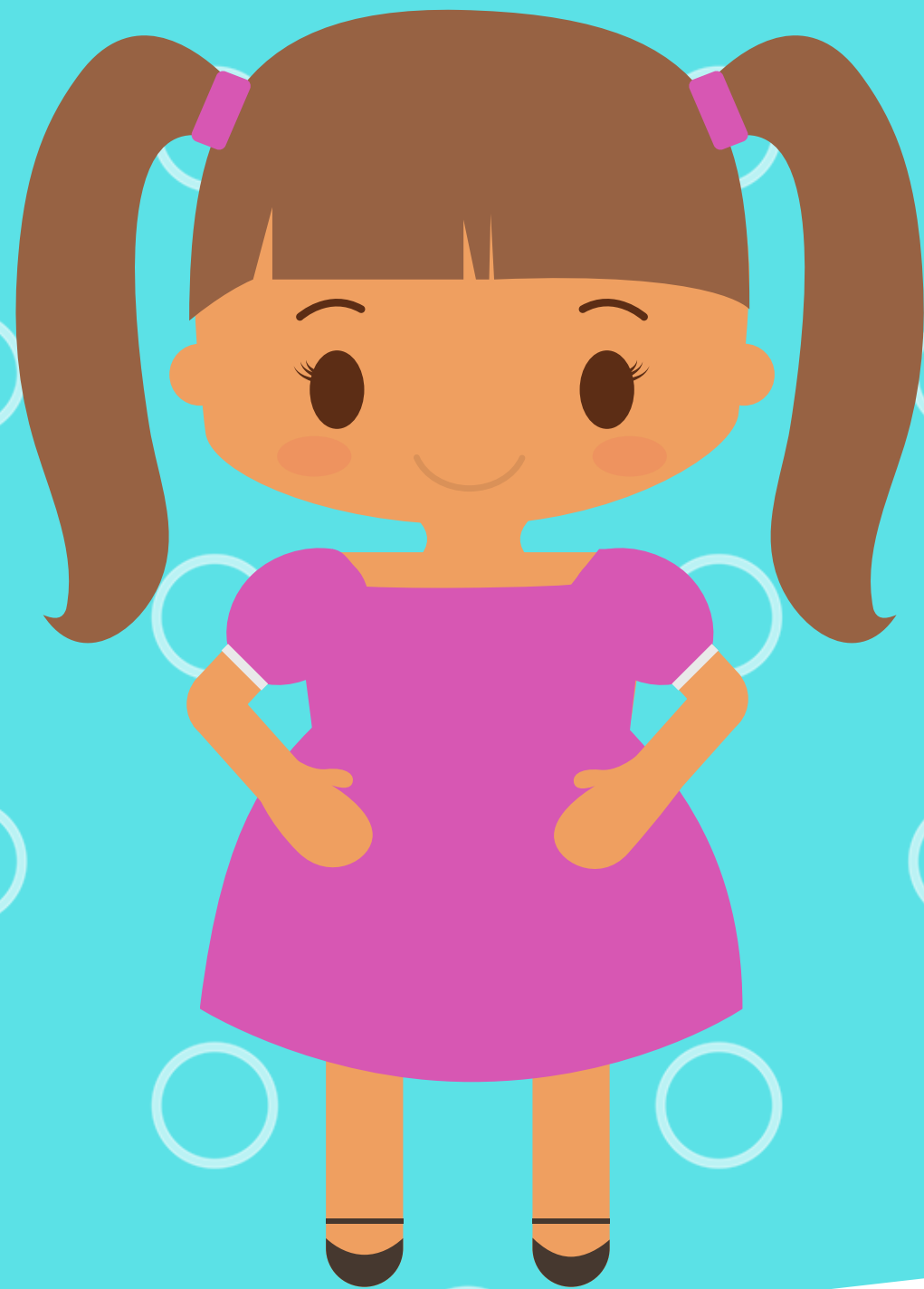


# Z dysleksją czy bez...?



- niska sprawność ruchowa całego ciała dziecka (przede wszystkim problemy z równowagą)
- słaba sprawność ruchowa rąk (np. trudności w czynnościach samoobsługowych tj. zapinanie guzików, sznurowanie obuwia)
- funkcje wzrokowo-ruchowe: trudności w łączeniu elementów w całość, trudności w budowaniu z klocków
- nieprawidłowa artykulacja wielu głosek, trudności w wypowiedaniu wyrazów, dłużej utrzymujące się neologizmy
- trudności w określaniu prawej-lewej strony